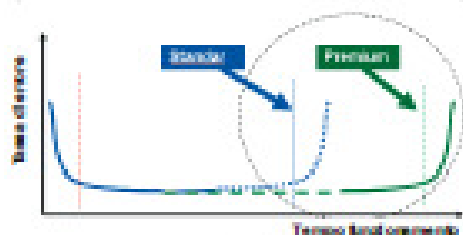


premium **Bennett**



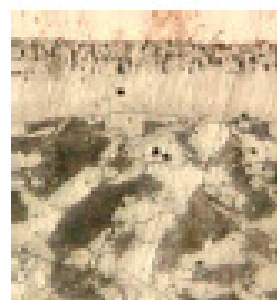
BENNETT, innovando continuamente per apportare valore ai nostri clienti, ha incorporato un nuovo processo di trattamento antilogorio per le lamelle di guida e le spingibietta di inserzione che allunga considerevolmente la sua vita utile.

www.bennettinternacional.com



PROPIETÀ:

- **Maggior durezza (da 500 a 1100 HV)**
- **Aumento della resistenza al logorio**
- **Aumento della resistenza alla fatica**
- **Coefficienti d'attrito molto bassi**
- **Aumento della resistenza alla corrosione.**



Strato di composti
($\approx 20 \mu\text{m}$)

Strato di diffusione
($\approx 0.25 \text{ mm}$)



Bennett